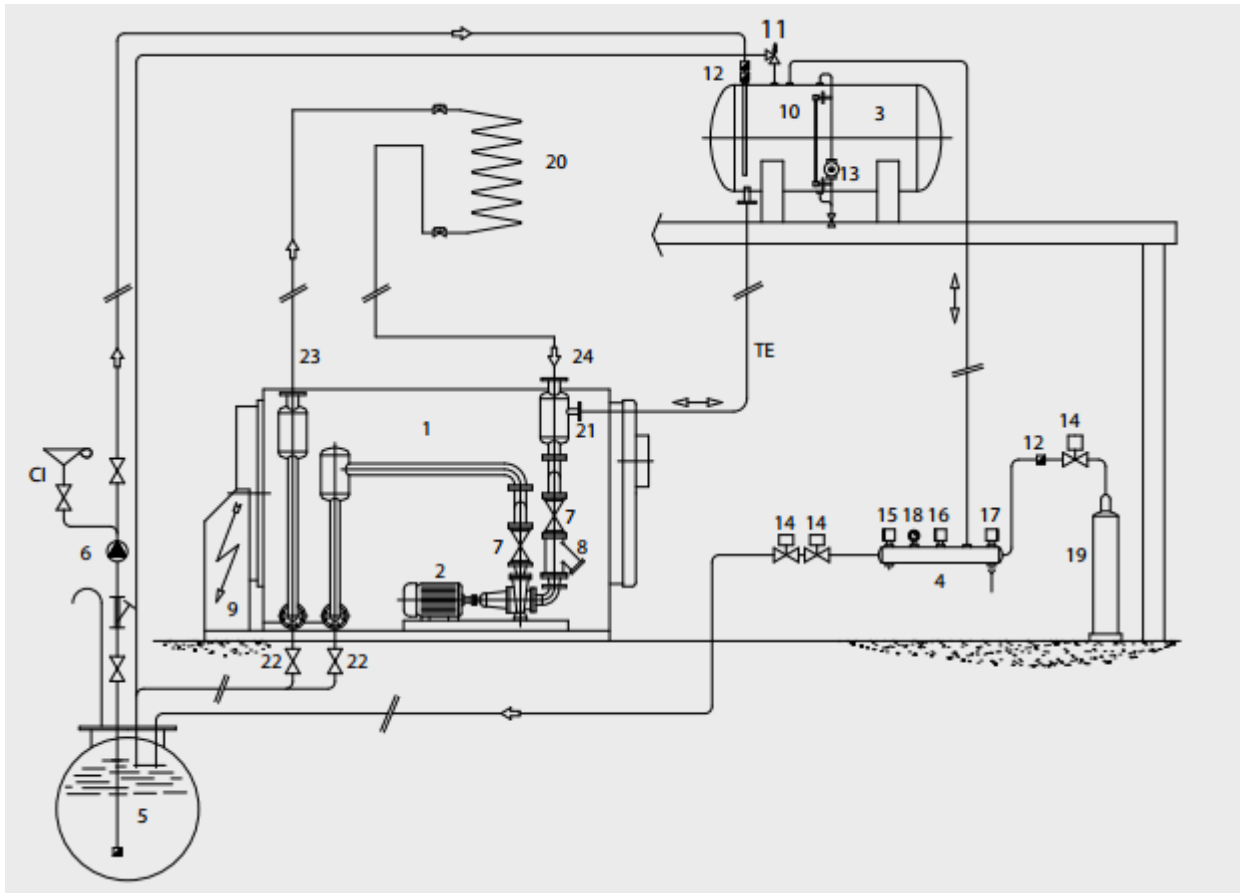


Схема системы с диатермическим маслом с закрытым контуром для генераторов модели **ОРХ**



Описание:

- 1. Генератор на диатермическом масле
- 2. Циркуляционный электронасос
- 3. Расширительный бак закрытого типа
- 4. Коллектор азота
- 5. Бак хранения масла
- 6. Насос подачи масла
- 7. Клапан запорно-регулирующий
- 8. Фильтр
- 9. Шкаф управления

- 10. Индикатор уровня
- 11. Предохранительный клапан
- 12. Обратный клапан
- 13. Регулятор уровня
- 14. Электромагнитный клапан
- 15. Реле сброса давления азота
- 16. Предохранительное реле давления
- 17. Реле давления подачи азота
- 18. Манометр

- 19. Баллон с азотом
 - 20. Потребитель
 - 21. Соединение расширительного бака
 - 22. Слив
 - 23. Подача диатермического масла
 - 24. Возврат диатермического масла
- Cl: Заполнение системы
TE: Расширительная труба