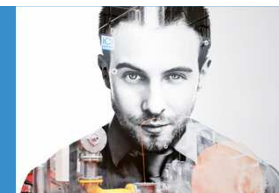
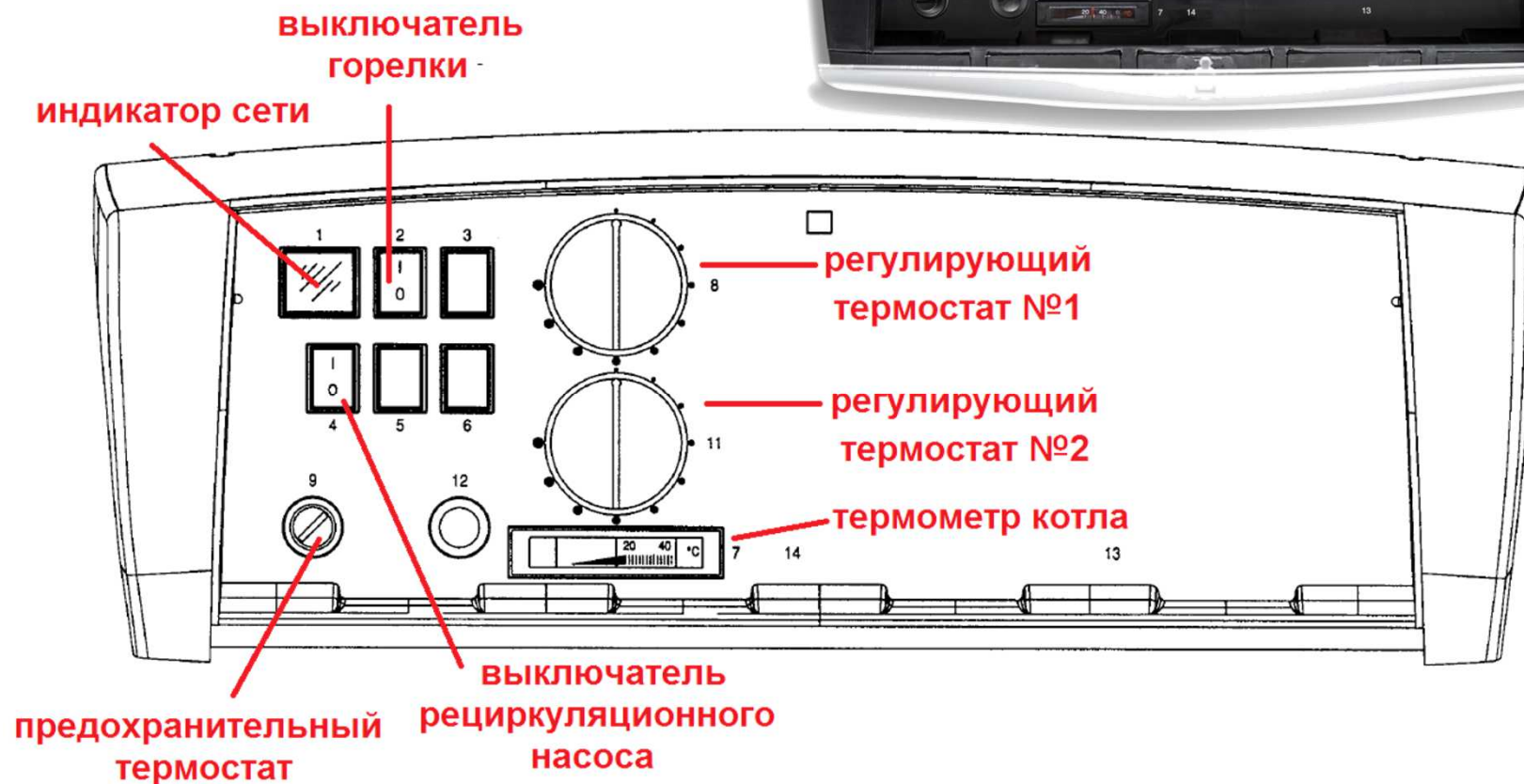


ПРОДУКЦИЯ

ДВУХХОДОВЫЕ ЖАРОТРУБНЫЕ ВОДОГРЕЙНЫЕ КОТЛЫ



ТЕРМОСТАТНАЯ ПАНЕЛЬ УПРАВЛЕНИЯ QEST03110

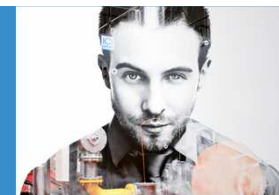


high heat technology

**ПАНЕЛЬ УПРАВЛЕНИЯ КОТЛОМ С КОНТРОЛЛЕРОМ ETERM (www.eterm.it):**

- ✓ Управление горелкой: одноступенчатой, двухступенчатой, трехступенчатой, прогрессивной и модуляционной;
- ✓ Управление температурой подачи по климатической кривой (внешний датчик);
- ✓ Управление подмешивающим клапаном по команде 0 - 10 В (в том случае, когда не предусмотрено управление модуляцией горелки по сигналу 0 - 10 В);
- ✓ Управление клапаном по трехточечной схеме (в том случае, когда одноступенчатая или модуляционная горелка управляется по сигналу 0 - 10 В);
- ✓ Управление каскадом (в режиме работы «Мастер» или «Ведомый»);
- ✓ Управление насосами;
- ✓ Управление контуром ГВС;
- ✓ Управление солнечным коллектором;
- ✓ Функция антиблокировки насоса при простое;
- ✓ Функция антизамерзания (включение при 5°C);
- ✓ Поздний останов насоса (тепловая инерция);
- ✓ Контроль температуры дымовых газов с функцией блокировки горелки;
- ✓ Функция аварийного останова (предупреждения) по превышению установленного значения счетчика расхода воды (регламентные работы).



**ПАНЕЛЬ УПРАВЛЕНИЯ КОТЛОМ С КОНТРОЛЛЕРОМ ETERM (www.eterm.it):**

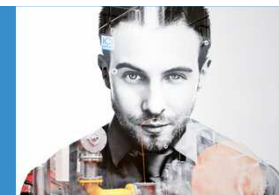
Два программируемых ВЫХОДА (230Vac/2A):

- ✓ Насос или клапан котла;
- ✓ Насос бойлера (посредством термостата или опционального датчика);
- ✓ Сетевой насос;
- ✓ Антиконденсационный насос котла;
- ✓ Управление сетевым насосом прямого контура;
- ✓ Управление сетевым насосом смешанного контура;
- ✓ Управление насосом коллектора каскада;
- ✓ Сбор сигналов тревоги.



ВХОДЫ:

- ✓ Датчик температуры котла RT1000;
- ✓ 2 программируемых цифровых входа датчика RT1000 (температура бойлера, смешанный контур, дымовые газы, солнечные панели, ...);
- ✓ 1 программируемый цифровой вход для датчика NTC;
- ✓ Цифровой вход 0-10 В, программируемый для удаленного управления температурой котла и визуализации показаний 0 – 10 В.



ПАНЕЛЬ УПРАВЛЕНИЯ котлом с контроллером **ETERM** (www.eterm.it):

ДОПОЛНИТЕЛЬНЫЕ ОПЦИИ:

- ✓ Внешний датчик температуры;
- ✓ Датчик температуры PT1000 погружного типа (бойлер, система, смешанный контур);
- ✓ Датчик дымовых газов PT1000;
- ✓ Комплект GSM-модема для удаленного контроля;
- ✓ GSM-антенна с удлинителем до 10 м.



Соединения для передачи данных и удаленного контроля:

- ✓ Разъем для подключения модема;
- ✓ USB порт (возможность периодического обновления прошивки через Internet);
- ✓ RS485 интерфейс для соединения с панелью «Мастер»;
- ✓ RS485 интерфейс для соединения с любой «Ведомой» панелью.