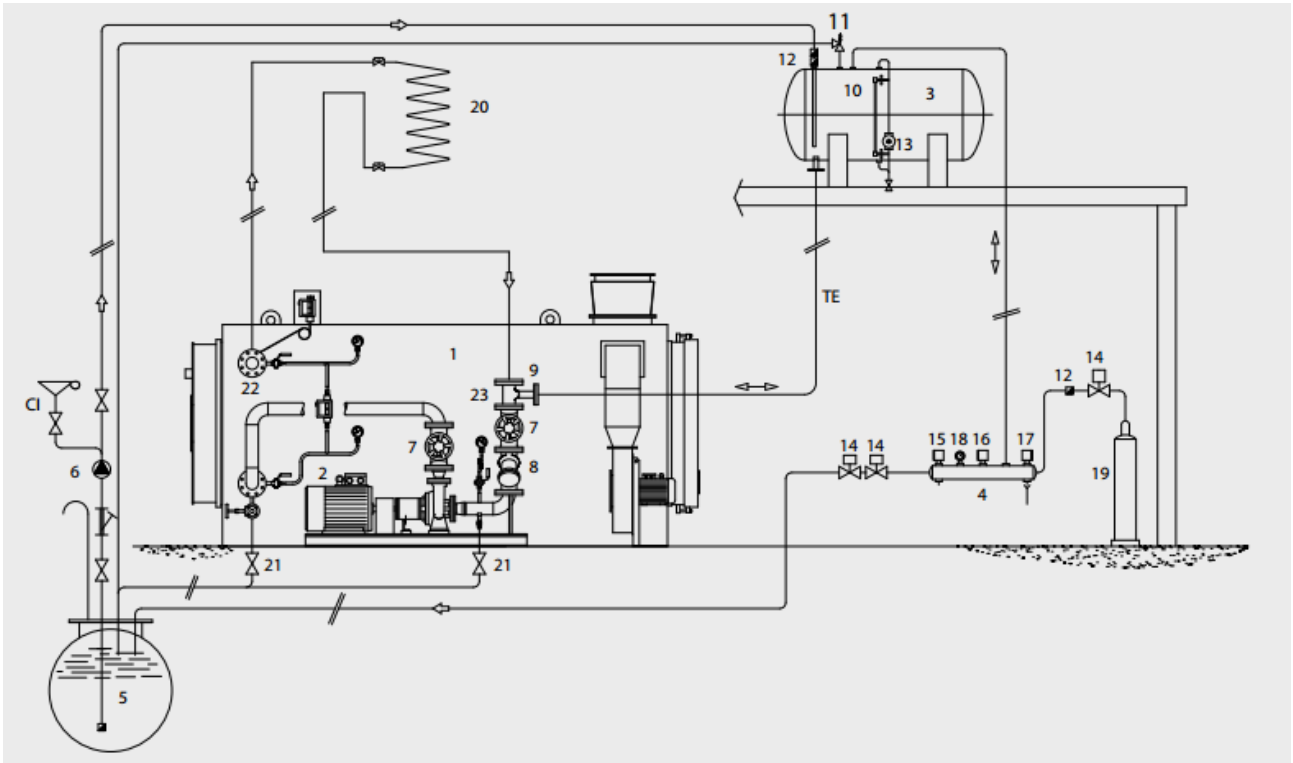


Схема системы с диатермическим маслом с закрытым контуром для генераторов модели **OPX REC**



Описание:

- | | | |
|--------------------------------------|-------------------------------------|-----------------------------------|
| 1. Генератор на диатермическом масле | 9. Соединение расширительного бака | 17. Реле давления подачи азота |
| 2. Циркуляционный электронасос | 10. Индикатор уровня | 18. Манометр |
| 3. Расширительный бак закрытого типа | 11. Предохранительный клапан | 19. Баллон с азотом |
| 4. Коллектор азота | 12. Обратный клапан | 20. Потребитель |
| 5. Бак хранения масла | 13. Регулятор уровня | 21. Слив |
| 6. Насос подачи масла | 14. Электромагнитный клапан | 22. Подача диатермического масла |
| 7. Клапан запорно-регулирующий | 15. Реле сброса давления азота | 23. Возврат диатермического масла |
| 8. Фильтр | 16. Предохранительное реле давления | |
| | | CI: Заполнение системы |
| | | TE: Расширительная труба |